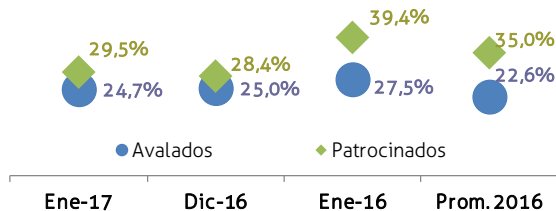
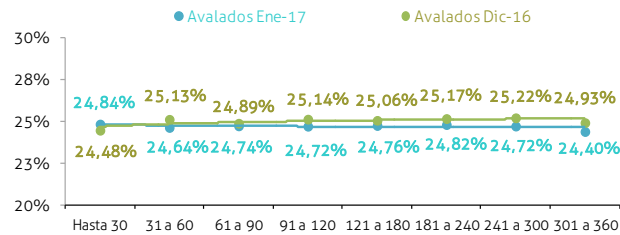
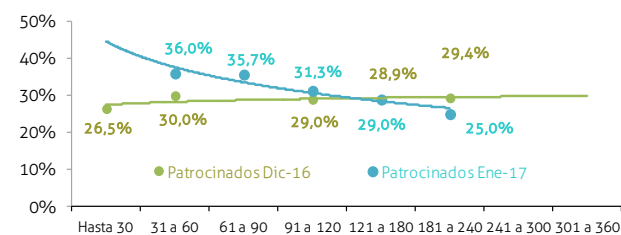
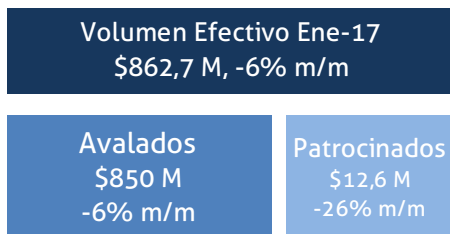
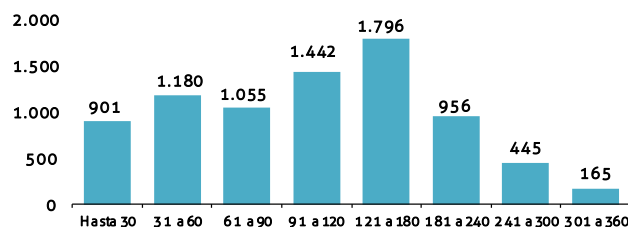
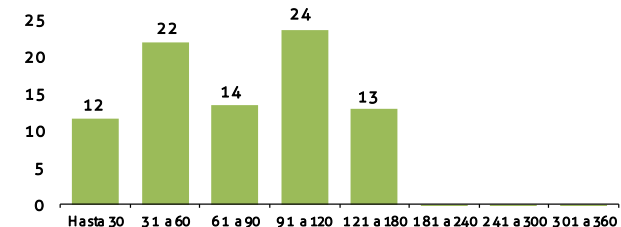


Avalados

- Tasa promedio ponderado del 24,7% (-33 pbs m/m), la más baja desde septiembre de 2016.
- Excepto para los CPD de hasta 30 días, las tasas promedio cayeron en todos los plazos. ([Ver Anexo con tasas por plazo](#)).
- El volumen efectivo (\$850 M.) cayó 5,5% mensual, explicado en mayor parte por el menor volumen de los CPD de más de 300 días (-44% m/m).
- No obstante, el volumen fue 79% más elevado que en enero de 2016.
- El plazo de 121 a 180 días explicó algo más de la cuarta parte del total ([ver Anexo con volúmenes por plazo](#)).
- Segundo mes consecutivo con récord de monto pendiente de vencimiento: \$7.941 M. (+2,1% m/m) El 40% vence entre los 91 y los 180 días.
- De las 33 SGR que registraron operaciones, las 5 con el mayor volumen explicaron el 52% del total. ([ver Anexo con Ranking de SGR](#))

Patrocinados y Endosados

- No se negociaron CPD Endosados. El volumen de Patrocinados (\$12,6 M) se distribuyó casi en partes iguales entre COPT, DULC y OVOP.
- La tasa de descuento promedio ponderado (29,5%), subió 115 pbs m/m, debido al aumento en la tasa de los CPD de OVOP.

Tasas promedio ponderado por segmento

Tasas promedio ponderado por plazo Avalados

Tasas promedio ponderado por plazo Patrocinados

Volumen efectivo

Vtos. por plazo Avalados (Mill. \$)

Vtos. por plazo Endosados y Patrocinados (Mill. \$)


Tasas de descuento por segmento de negociación y plazo, Ene-2017

SEGMENTO	PLAZO (días)								TOTAL
	Hasta 30	31 a 60	61 a 90	91 a 120	121 a 180	181 a 240	241 a 300	301 a 360	
Avalados	24,8%	24,6%	24,7%	24,7%	24,8%	24,8%	24,7%	24,4%	24,7%
m/m (pbs)	37	-48	-16	-42	-30	-36	-50	-53	-33
a/a (pbs)	68	-140	-226	-233	-221	-474	-571	-361	-282
Dic- 16 (pbs)	37	-48	-16	-42	-30	-36	-50	-53	-33
Patrocinados	s/o	36,0%	35,7%	31,3%	29,0%	25,0%	s/o	s/o	29,5%
m/m (pbs)	-	600	n/a	231	1	-440	n/a	n/a	115
a/a (pbs)	n/a	0	-854	-1.022	-923	n/a	n/a	n/a	-984
Dic- 16 (pbs)	n/a	600	n/a	231	1	-440	n/a	n/a	115

s/o: sin operaciones

n/a: no aplicable

Volumen efectivo por plazo y por segmento de negociación (Mill. \$)

Ene-17	Plazo (días)								TOTAL
	Hasta 30	31 a 60	61 a 90	91 a 120	121 a 180	181 a 240	241 a 300	301 a 360	
Avalados	39,9	71,6	84,6	99,1	231,5	125,8	100,7	96,8	850
Var. m/m	-12%	20%	-11%	9%	4%	0%	16%	-44%	-6%
Patrocinados y Endosados		1,13	2,0	2,0	3,0	4,4			12,6
Var. m/m		374%		422%	-64%	41%			-26%
TOTAL	39,9	72,7	86,6	101,1	234,5	130,2	100,7	96,8	863
Var. m/m	-20%	22%	-9%	11%	2%	1%	16%	-44%	-6%

Ranking de negociación CPD Avalados

Denominación	Código	Ene-17	TOTAL 2017	
			En \$	% del total
Garantizar S.G.R.	GARA	133.110.086	133.110.086	15,66%
Intergarantías S.G.R.	INGA	92.447.321	92.447.321	10,88%
Acindar PyMEs S.G.R.	ACPY	86.453.636	86.453.636	10,17%
Aval Federal S.G.R.	FEDE	68.253.995	68.253.995	8,03%
Los Grobo S.G.R.	LGRO	61.308.685	61.308.685	7,21%
Agroaval S.G.R.	AGAV	50.503.229	50.503.229	5,94%
PYME AVAL S.G.R.	PYVL	47.272.937	47.272.937	5,56%
Cardinal S.G.R.	SGRC	36.311.422	36.311.422	4,27%
Argenpymes SGR	ARPY	33.184.789	33.184.789	3,90%
BLD Avales S.G.R.	BLDA	27.396.551	27.396.551	3,22%
Aval Ganadero S.G.R.:	GAN	23.623.951	23.623.951	2,78%
Affidavit S.G.R.	AFFI	23.096.933	23.096.933	2,72%
Potenciar SGR.	POTE	20.927.621	20.927.621	2,46%
Garantía de Valores S.G.R.	GAVA	20.294.962	20.294.962	2,39%
Integra Pymes S.G.R.	INPY	18.638.936	18.638.936	2,19%
CRECER S.G.R.	CREC	18.015.371	18.015.371	2,12%
Don Mario S.G.R.	DOMA	16.425.054	16.425.054	1,93%
Aval Fértil S.G.R.	AVFE	11.836.890	11.836.890	1,39%
UNION S.G.R.	UNIO	11.637.769	11.637.769	1,37%
Confederar Nea S.G.R.	CONE	10.393.507	10.393.507	1,22%
FOGABA	FOBA	8.908.105	8.908.105	1,05%
Cuyo Aval S.G.R.	CUAV	7.444.235	7.444.235	0,88%
Campo Aval S.G.R.	CAMP	6.080.224	6.080.224	0,72%
Avaluar S.G.R.	AVAL	4.790.127	4.790.127	0,56%
Aval Rural S.G.R.	AVRU	3.318.239	3.318.239	0,39%
Americana de Avales S.G.R.	AMAV	3.300.866	3.300.866	0,388%
Fondo de Garantías del Chaco (FOGAC)	FOGA	1.243.244	1.243.244	0,15%
Fidus S.G.R.	FIDU	1.087.077	1.087.077	0,13%
Fondo de Garantía Público La Rioja S.J	FGLR	945.427	945.427	0,11%
Solidum S.G.R.	SOLI	765.408	765.408	0,09%
Avalar S.G.R.	AVLR	756.845	756.845	0,09%
Afianzar S.G.R.	AFIA	199.831	199.831	0,02%
Vínculos S.G.R.	VINC	36.298	36.298	0,004%
TOTAL (\$)		850.009.569	850.009.569	100%

Ranking de negociación CPD Patrocinados y Endosados

Denominación	Código	Ene-17	TOTAL 2017	
			En \$	% del total
Dulcor S.A.	DULC	4.465.974	4.465.974	35,39%
Sociedad Comercial del Plata (Libradora CPD)	COPT	4.448.507	4.448.507	35,25%
Ovoprot International S.A.	OVOP	3.704.711	3.704.711	29,36%
TOTAL (\$)		12.619.192	12.619.192	100%