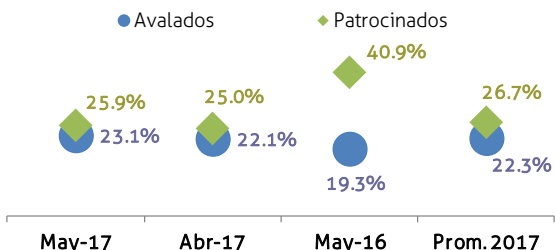
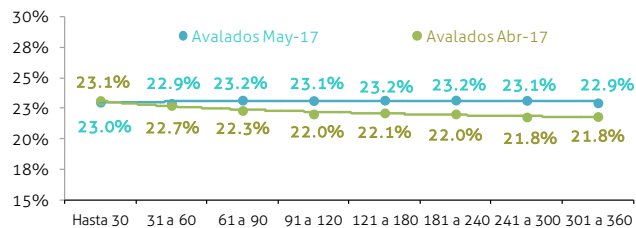
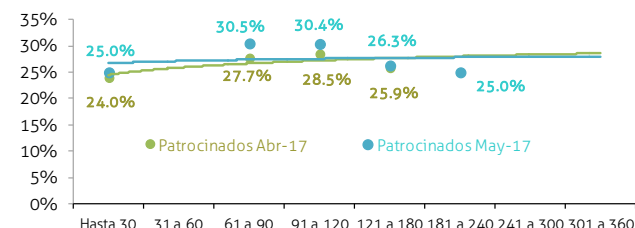
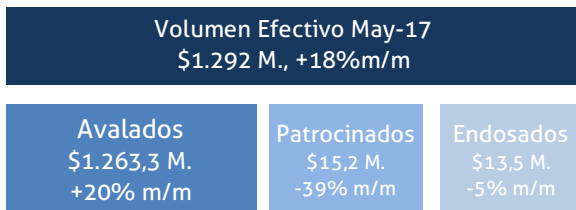
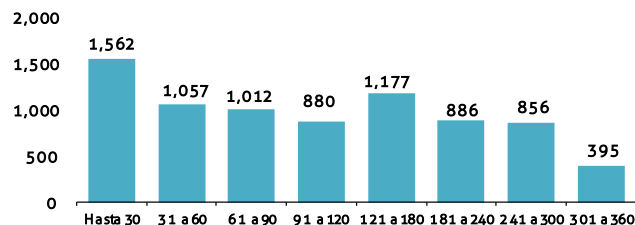
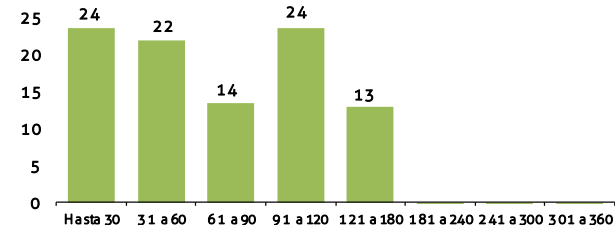


Avalados

- La tasa promedio ponderado subió 101 pbs m/m, hasta 23,1%. Segundo mes de aumento, acumulando un alza de 363 pbs desde marzo.
- Con excepción del plazo de hasta 30 días, las tasas promedio por plazo subieron por segundo mes consecutivo. Todas superaron el dato del mismo mes de 2016. ([Ver Cuadro con tasas por plazo – Pág. 2](#)).
- El volumen efectivo subió 20% m/m. Fue el tercer mes consecutivo con un total operado de más de \$1.000 M.
- Lo tramos de 121 a 180 días y 181 a 240 días explicaron la mayor parte del aumento mensual. ([ver Cuadro de volúmenes por plazo – Pág. 2](#))
- A fin de mayo, el monto pendiente de vencimiento fue de \$7.825 M. (- \$416 M. m/m). Segundo mes de reducción del stock. En junio vencen \$1.562 M., un récord para la serie histórica de vencimientos mensuales de hasta 30 días.
- Las primeras 3 SGR explicaron el 35% de los \$5.552 M. negociados entre enero y mayo (+21% a/a) ([ver Ranking de SGR – Pág. 3](#)).

Patrocinados y Endosados

- El 80% del volumen fueron CPD Endosados o Patrocinados por Soc. Comercial del Plata. El resto lo explicaron DULC (16%) y OVOP (4%).
- Por primera vez desde enero, se operaron CPD Patrocinados a más de 180 días.

Tasas promedio ponderado por segmento

Tasas promedio ponderado por plazo Avalados

Tasas promedio ponderado por plazo Patrocinados

Volumen efectivo

Vtos. por plazo Avalados (Mill. \$)

Vtos. por plazo Endosados y Patrocinados (Mill. \$)


Tasas promedio ponderado por segmento de negociación y plazo, May-2017

SEGMENTO	Plazo (días)								TOTAL
	Hasta 30	31 a 60	61 a 90	91 a 120	121 a 180	181 a 240	241 a 300	301 a 360	
Avalados	23,0%	22,9%	23,2%	23,1%	23,2%	23,2%	23,1%	22,9%	23,1%
m/m (pbs)	-13	17	85	110	104	113	136	112	101
a/a (pbs)	526	563	467	411	434	409	197	270	382
Dic- 16 (pbs)	-148	-223	-173	-201	-190	-201	-207	-199	-195
Patrocinados	25,0%	s/o	30,5%	30,4%	26,3%	25,0%	s/o	s/o	25,9%
m/m (pbs)	100	n/a	276	189	43	n/a	n/a	n/a	88
a/a (pbs)	726	n/a	-1.145	-1.164	-1.417	n/a	n/a	n/a	-1.507
Dic- 16 (pbs)	-150	n/a	n/a	139	-265	-440	n/a	n/a	-253

s/o: sin operaciones

n/a: no aplicable

Volumen efectivo por plazo y por segmento de negociación (Mill. \$)

SEGMENTO	Plazo (días)								TOTAL
	Hasta 30	31 a 60	61 a 90	91 a 120	121 a 180	181 a 240	241 a 300	301 a 360	
Avalados	56,9	96,8	103,5	135,9	248,4	208,0	131,6	282,2	1.263
Var. m/m	16%	33%	11%	13%	44%	52%	25%	-8%	20%
Patrocinados	4,98		0,7	0,6	4,5	4,4			15,2
Var. m/m	-67%		-54%	-20%	-42%				-39%
TOTAL	61,9	96,8	104,2	136,6	252,9	212,5	131,6	282,2	1.279
Var. m/m	-3%	33%	10%	13%	40%	56%	25%	-8%	18%

Ranking de negociación CPD Avalados

Denominación	Código	Ene-17	Feb-17	Mar-17	Abr-17	May-17	TOTAL 2017		
							En \$	% del total	Var % Acumulado ^(*)
Garantizar S.G.R.	GARA	133.110.086	116.826.497	209.523.005	134.812.814	144.041.647	738.314.049	13,30%	-6,14%
Intergarantías S.G.R.	INGA	92.447.321	84.129.716	225.474.818	111.342.455	119.306.755	632.701.064	11,40%	57,25%
Acindar PyMEs S.G.R.	ACPY	86.453.636	103.813.540	160.024.515	96.123.951	153.514.686	599.930.328	10,81%	-2,71%
Los Grobo S.G.R.	LGRO	61.308.685	63.987.092	168.803.116	82.308.452	107.624.856	484.032.201	8,72%	-14,04%
Aval Federal S.G.R.	FEDE	68.253.995	48.521.690	104.934.499	82.641.097	119.801.987	424.153.267	7,64%	36,02%
BLD Avals S.G.R.	BLDA	27.396.551	38.862.982	67.935.738	87.871.619	87.045.051	309.111.942	5,57%	24,00%
Cardinal S.G.R.	SGRC	36.311.422	43.480.080	80.641.351	60.043.867	61.444.691	281.921.411	5,08%	42,83%
Argenpymes SGR	ARPY	33.184.789	44.211.533	47.084.309	28.925.705	53.791.827	207.198.163	3,73%	21,56%
PYME AVAL S.G.R.	PVVL	47.272.937	22.478.173	45.890.618	41.831.316	39.504.689	196.977.732	3,55%	282,93%
Don Mario S.G.R.	DOMA	16.425.054	21.376.437	34.627.856	58.616.956	51.116.318	182.162.623	3,28%	-57,90%
Aval Ganadero S.G.R.:	GANA	23.623.951	23.526.272	46.306.451	48.659.457	32.080.690	174.196.821	3,14%	1110,68%
Garantía de Valores S.G.R.	GAVA	20.294.962	20.449.304	51.188.722	30.067.267	30.095.890	152.096.145	2,74%	19,03%
Potenciar SGR.	POTE	20.927.621	30.141.832	34.639.798	14.094.691	36.073.547	135.877.490	2,45%	8800,33%
CRECER S.G.R.	CREC	18.015.371	19.337.697	27.783.379	25.227.445	39.777.629	130.141.520	2,34%	-
Affidavit S.G.R.	AFFI	23.096.933	12.856.556	36.177.674	19.722.339	32.488.834	124.342.336	2,24%	16,79%
UNION S.G.R.	UNIO	11.637.769	33.768.475	24.027.449	28.856.651	22.623.617	120.913.961	2,18%	-
Cuyo Aval S.G.R.	CUAV	7.444.235	19.382.406	26.900.599	28.826.114	20.888.489	103.441.842	1,86%	379,35%
Integra Pymes S.G.R.	INPY	18.638.936	9.259.601	26.727.424	11.705.815	26.554.807	92.886.584	1,67%	827,79%
Agroaval S.G.R.	AGAV	50.503.229	7.561.506	12.029.342	2.179.968	1.607.054	73.881.099	1,33%	-10,81%
Aval Fértil S.G.R.	AVFE	11.836.890	7.098.656	28.614.328	10.418.845	13.781.282	71.750.002	1,29%	255,95%
Avalar S.G.R.	AVLR	756.845	10.802.854	30.789.529	5.067.385	14.659.809	62.076.422	1,12%	46,44%
Confederar Nea S.G.R.	CONE	10.393.507	6.837.136	17.347.997	10.993.398	13.330.850	58.902.888	1,06%	118,52%
Campo Aval S.G.R.	CAMP	6.080.224	10.582.977	14.566.489	9.154.709	9.207.693	49.592.092	0,89%	-6,79%
FOGABA	FOBA	8.908.105	6.977.202	4.376.604	8.022.755	10.826.162	39.110.828	0,70%	36,89%
Avaluar S.G.R.	AVAL	4.790.127	3.375.091	12.310.458	3.954.099	9.807.121	34.236.895	0,62%	-21,34%
Aval Rural S.G.R.	AVRU	3.318.239	2.972.979	9.015.463	6.463.332	4.420.774	26.190.786	0,47%	-81,44%
Americana de Avals S.G.R.	AMAV	3.300.866	4.775.404	6.965.245	2.974.566	2.322.607	20.338.687	0,37%	-31,15%
Fidus S.G.R.	FIDU	1.087.077	345.931	2.009.128	1.863.856	1.080.806	6.386.797	0,12%	-17,06%
Fdo. Gtía. del Chaco (FOGACH)	FOGA	1.243.244	1.288.187	720.788	1.354.089	613.567	5.219.874	0,09%	494,21%
Fdo. Gtía. Público La Rioja	FGLR	945.427	329.924	2.811.324	586.384	279.583	4.952.643	0,09%	54,71%
Afianzar S.G.R.	AFIA	199.831	525.709	1.140.154	503.788	1.838.114	4.207.596	0,08%	37,21%
Solidum S.G.R.	SOLI	765.408			1.321.397	876.527	2.963.331	0,05%	88,83%
Vínculos S.G.R.	VINC	36.298	378.656		161.568	920.826	1.497.347	0,03%	-1,23%
TOTAL (\$)		850.009.569	820.262.095	1.561.388.168	1.056.698.151	1.263.348.785	5.551.706.768	100%	21%

(*) Variación del acumulado del año, respecto del mismo período del año previo

Ranking de negociación CPD Patrocinados y Endosados

Denominación	Código	Ene-17	Feb-17	Mar-17	Abr-17	May-17	TOTAL 2017		
							En \$	% del total	Var % Acumulado ^(*)
Sociedad Comercial del Plata (Libradora de Cheques Pago Dif)	COPT	5.000.000		20.000.000	15.000.000	9.421.940	49.421.940	37,77%	-
Sociedad Comercial del Plata (Endosante CPD)	COPL		4.479.792	9.162.899	14.207.106	13.489.106	41.338.904	31,60%	-
Dulcor S.A.	DULC	4.976.833	4.051.645	8.178.717	8.524.756	4.694.862	30.426.813	23,26%	-9,23%
Ovoprot International S.A.	OVOP	3.973.019	691.548	1.470.432	2.400.099	1.115.600	9.650.697	7,38%	1,68%
TOTAL (\$)		13.949.851	9.222.985	38.812.048	40.131.961	28.721.508	130.838.353	100%	97%

(*) Variación del acumulado del año, respecto del mismo período del año previo