

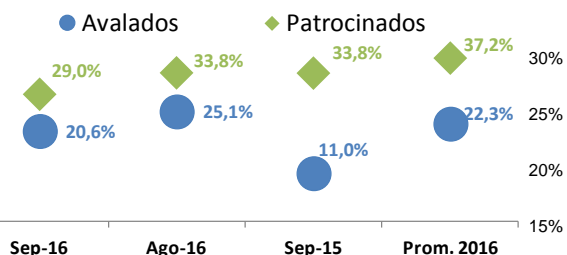
### Avalados

- Tasa promedio general cayó 4,5 p.p. ([Ver Anexo con tasas por plazo](#))
- Segundo mes consecutivo de caída de tasas, alcanzando valores similares a junio.
- Volumen efectivo récord del año: \$1.663 millones.
- 75% del volumen fue a más de 120 días. ([ver Anexo con volúmenes por plazo](#)).
- 3 SGR explicaron el 40% del volumen del mes ([ver Anexo con ranking de SGR por volumen](#)).
- Récord del monto pendiente de vencimiento: \$7.617 M. Ningún tramo concentra más del 20%.
- El 30-Sep venció el plazo para que los FCI PyME cumplan con la participación mínima del 75% de activos PyME en sus carteras. Esto podría implicar una desaceleración de la demanda observada en los últimos meses.

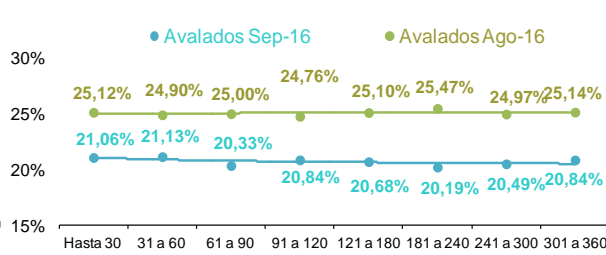
### Patrocinados

- 4 CPD de Soc. Comercial del Plata (COPT) explicaron el 83% del volumen.
- El resto se repartió entre Dulcor (14%) y TGLT (2) ([ver Anexo con ranking de Patrocinantes por volumen](#))

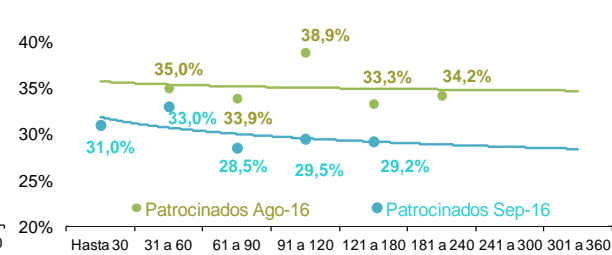
Tasas promedio ponderado por segmento



Tasas promedio ponderado por plazo Avalados



Tasas promedio ponderado por plazo Patrocinados



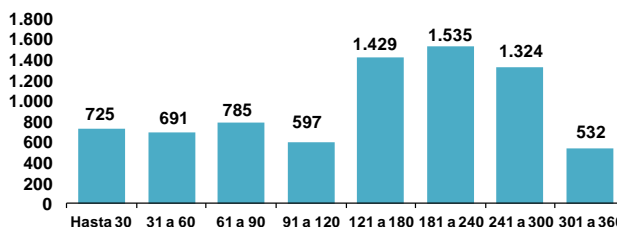
Volumen efectivo

**Vol. Efectivo Sep-16:**  
**\$1.663 M, récord del año**

**Avalados**  
**\$1.581 M**

**Patrocinados**  
**\$22 M**

Vencimientos por plazo Avalados (Mill. \$)



Vencimientos por plazo Patrocinados (Mill. \$)

