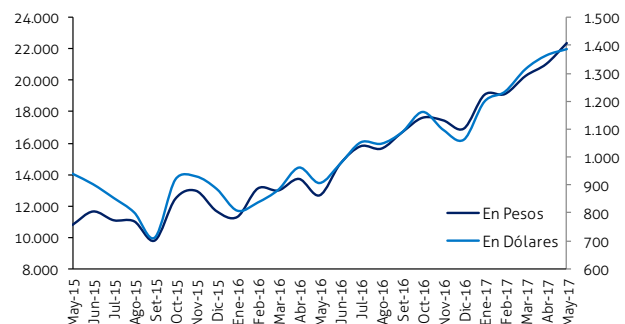
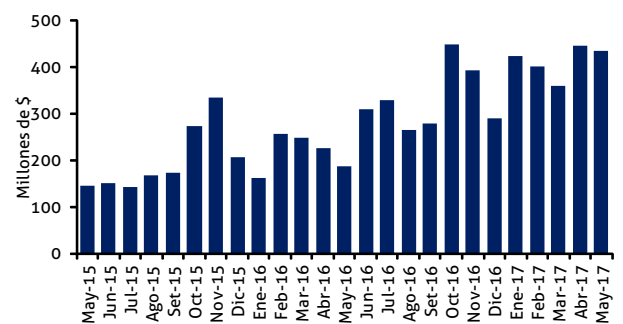


- En mayo, el índice Merval subió 6,3% en pesos y 1,7% en dólares<sup>1</sup>. En el mes, el Merval superó los 22.000 pesos y cerró el mes en récord histórico: 22.348,61 (USD 1.385,96, también récord histórico). La variación acumulada en USD desde fin de 2016 (30,6%) fue la más alta desde 2009.
- El volumen efectivo de acciones sumó \$9.093 M. Fue el cuarto mes consecutivo de aumento en el volumen y el valor más elevado desde enero. Contra abril, el volumen de acciones subió 14%.
- El 23 de mayo comenzó a negociarse la acción de Bolsas y Mercados Argentinos (BYMA). Entre el cierre del 23-05-17 y fin de mayo, BYMA registró un aumento de 11,47%, y fue la acción más negociada durante dicho período.
- 17 de las 25 acciones más operadas aumentaron de precio, pero sólo 12 superaron el alza del Merval. Las tres mayores subas correspondieron a empresas de servicios públicos. AEN, la empresa que más subió en abril, se ubicó entre las que más cayeron durante mayo (-4,7%).
- La capitalización de las empresas domésticas totalizó USD 84.741 M., +3,7% m/m. Desde fin de 2016, el valor de mercado en dólares de las empresas domésticas aumentó 34%, y 45% respecto de mayo de 2016.

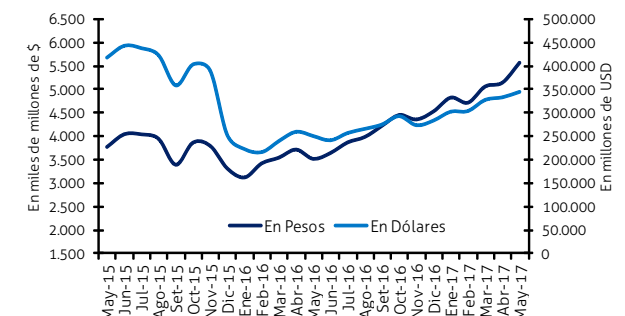
Mes	Índice Merval							
	En pesos				En dólares			
	Valor	m/m	a/a	2017	Valor	m/m	a/a	2017
May-17	22.348,6	6,3%	76,2%	32,1%	1.386	1,7%	53,1%	30,6%



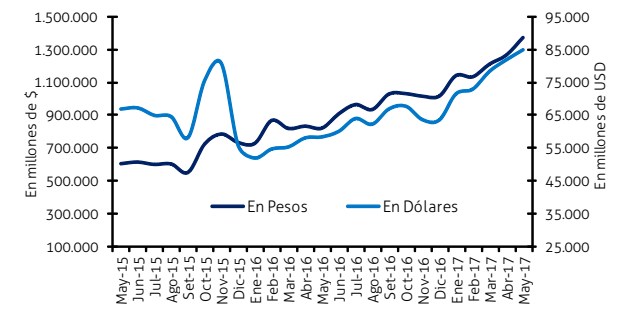
Mes	Volumen negociado en Acciones - Promedio diario (mill. de \$)				
	En pesos		En dólares		Var. Acum.
	Valor	m/m	Valor	m/m	
May-17	433	-2,4%	131,2%	410	90,8%



Mes	Capitalización total							
	Medida en Pesos				Medida en Dólares			
	MM \$	m/m	a/a	2017	M USD	m/m	a/a	2017
May-17	5.549	8,3%	58,6%	23,0%	344.145	3,5%	37,8%	21,6%



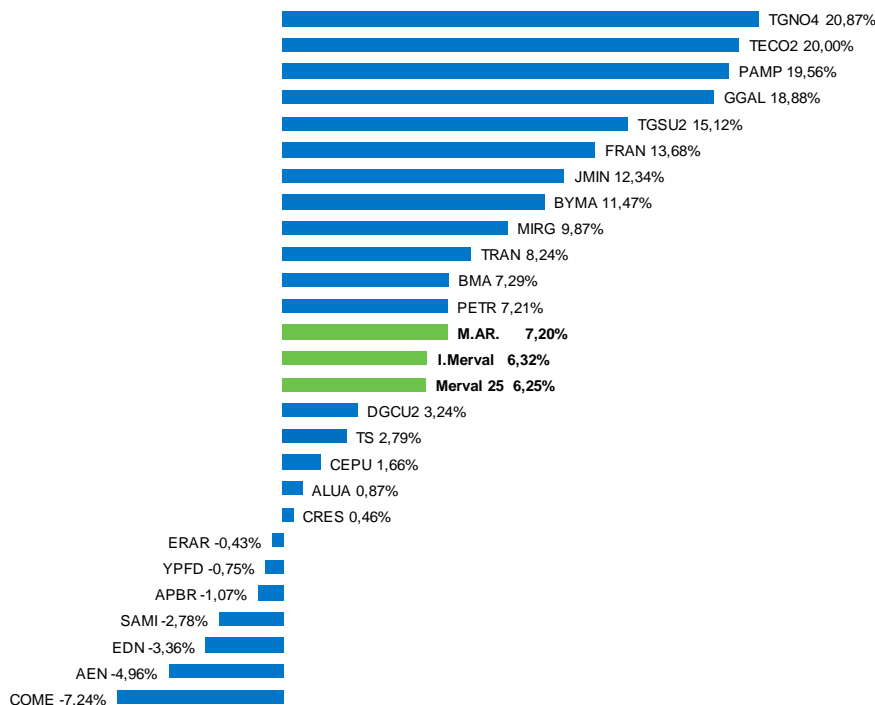
Mes	Capitalización de las empresas domésticas							
	Medida en Pesos				Medida en Dólares			
	MM \$	m/m	a/a	2017	M USD	m/m	a/a	2017
May-17	1.366	8,5%	67,4%	35,1%	84.741	3,7%	45%	34%



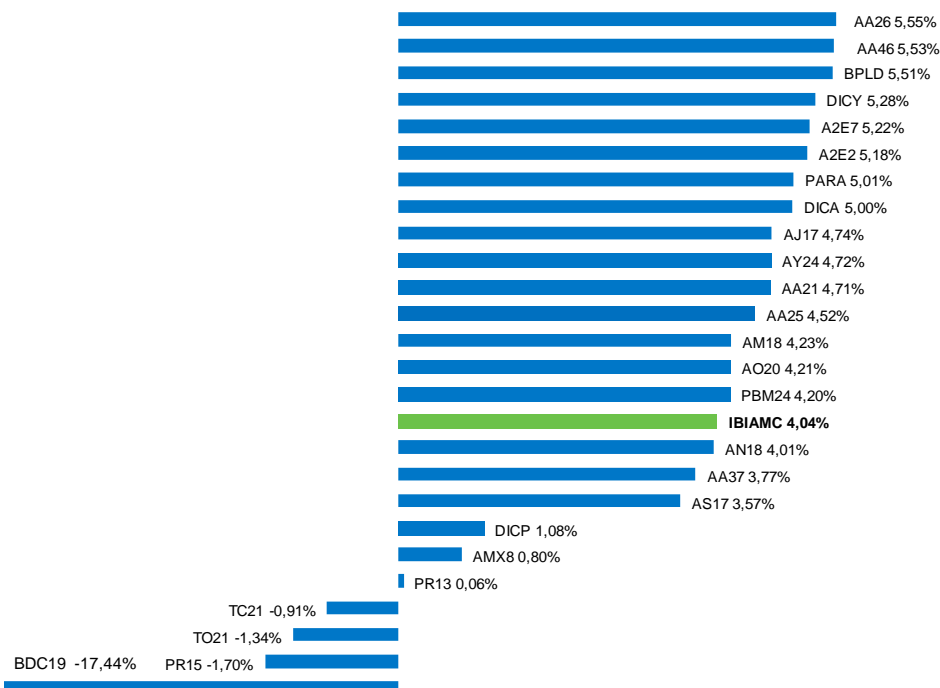
<sup>1</sup> Durante el mes, el tipo de cambio peso-dólar (bancos vendedor) se depreció 4,6%.



**VARIACIONES DE PRECIOS – 25 ACCIONES MÁS NEGOCIADAS\***



**VARIACIONES DE PRECIOS – 25 BONOS PÚBLICOS MÁS NEGOCIADOS\***



**VOLUMEN NEGOCIADO (cifras en \$)**

<b>PRIORIDAD PRECIO-TIEMPO</b>	<b>Mayo 2017</b>	<b>Abril 2017</b>	<b>Mayo 2016</b>
Acciones	9.092.714.519	7.987.801.401	3.932.483.086
Cedears	279.782.361	194.405.913	161.247.702
Títulos Públicos	81.378.818.819	60.121.130.953	52.119.882.607
Obligaciones Negociables	1.386.612.890	1.499.226.840	459.624.090
Cheques de PagoDiferido Merval			1.141.415.920
Fideicomisos Financieros	342.517.503	110.561.609	108.370.949
Certificados de Participación	195.361.925	5.804.091	65.639.646
Valores de Deuda Fiduciaria	147.155.578	104.757.518	42.731.303
Fondos Comunes Cerrados	975.313		
Cauciones y Pases	19.285.878.132	16.655.269.662	13.595.528.600
Opciones	324.237.878	315.999.913	166.551.696
Préstamos	786.314.051	1.234.744.942	918.878.653
<b>TOTAL PRIORIDAD PRECIO-TIEMPO</b>	<b>112.877.851.465</b>	<b>88.119.141.234</b>	<b>72.603.983.302</b>
Ejercicios	26.002.491	609.205.163	17.058.187

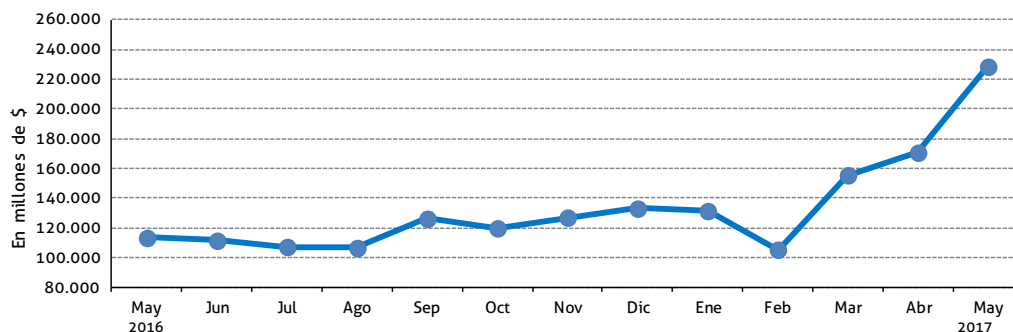
  

<b>SENEBI</b>	<b>Mayo 2017</b>	<b>Abril 2017</b>	<b>Mayo 2016</b>
Títulos Públicos	110.021.985.993	76.673.265.523	39.658.784.364
Obligaciones Negociables	5.456.930.298	5.815.610.893	994.199.505
Fideicomisos Financieros	212.462.791	83.190.085	5.071.200
Certificados de Participación	12.171.284		5.071.200
Valores de Deuda Fiduciaria	200.291.507	83.190.085	
Cauciones y Pases	2.300.529	4.497.328	7.950.821
<b>TOTAL SENEBI</b>	<b>115.693.679.611</b>	<b>82.576.563.829</b>	<b>40.666.005.890</b>

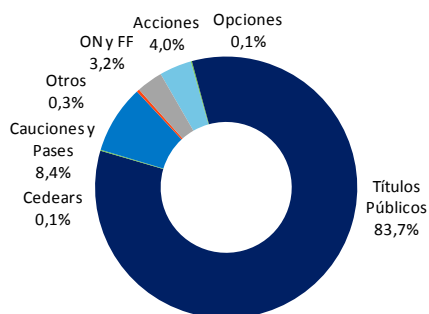
  

<b>VOLUMEN TOTAL</b>	<b>228.571.531.076</b>	<b>170.695.705.063</b>	<b>113.269.989.192</b>
<b>MERCADO PRIMARIO</b>	<b>2.382.257.615</b>	<b>1.831.403.584</b>	<b>5.448.860.982</b>

(\*) Desde el 03-08-16, los CPD y los Pagaré son operados a través de la plataforma de negociación administrada por el Mercado Argentino de Valores (MAV), según InfoMerval del 2-08-16.



**MAYO 2017**



**AÑO 2017**

